

# Kongeåkomiteen

## -Turen den 8. oktober 2021

### Indhold

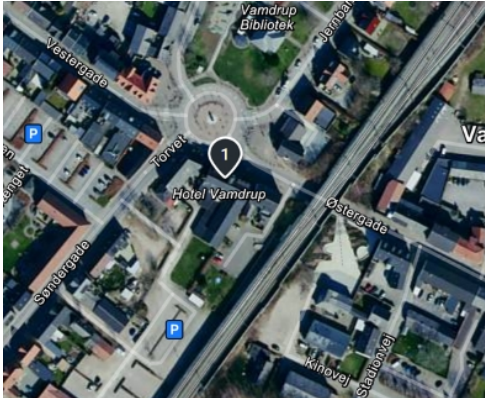
Program .....	2
Opsamlings- og returplan for bussen den 8. oktober .....	3
Stop på dagens tur – Esbjerg Kommune .....	4
Stop på dagens tur – Vejen Kommune .....	5
Stop på dagens tur – Kolding Kommune .....	6
Stop på dagens tur – Kolding Kommune, detailkort (vandløb) .....	7
Stop på dagens tur – Kolding Kommune, detailkort (Kloakering) .....	8
Længdeprofil af dele af Kongeåsystemets hovedløb .....	9
Natura 2000 .....	10
Udpegningsgrundlag Habitatområde H80 og H78 og Fuglebeskyttelsesområde F51 .....	11
Fredning .....	13
EU-LIFE – Kongeåens nedre del .....	14
Øvrigt materiale som er med/med i bussen .....	15
-Artikel om helhedsplan for Gudenåen	
-Kongeåstien (folder)	

# Program

## Turprogram

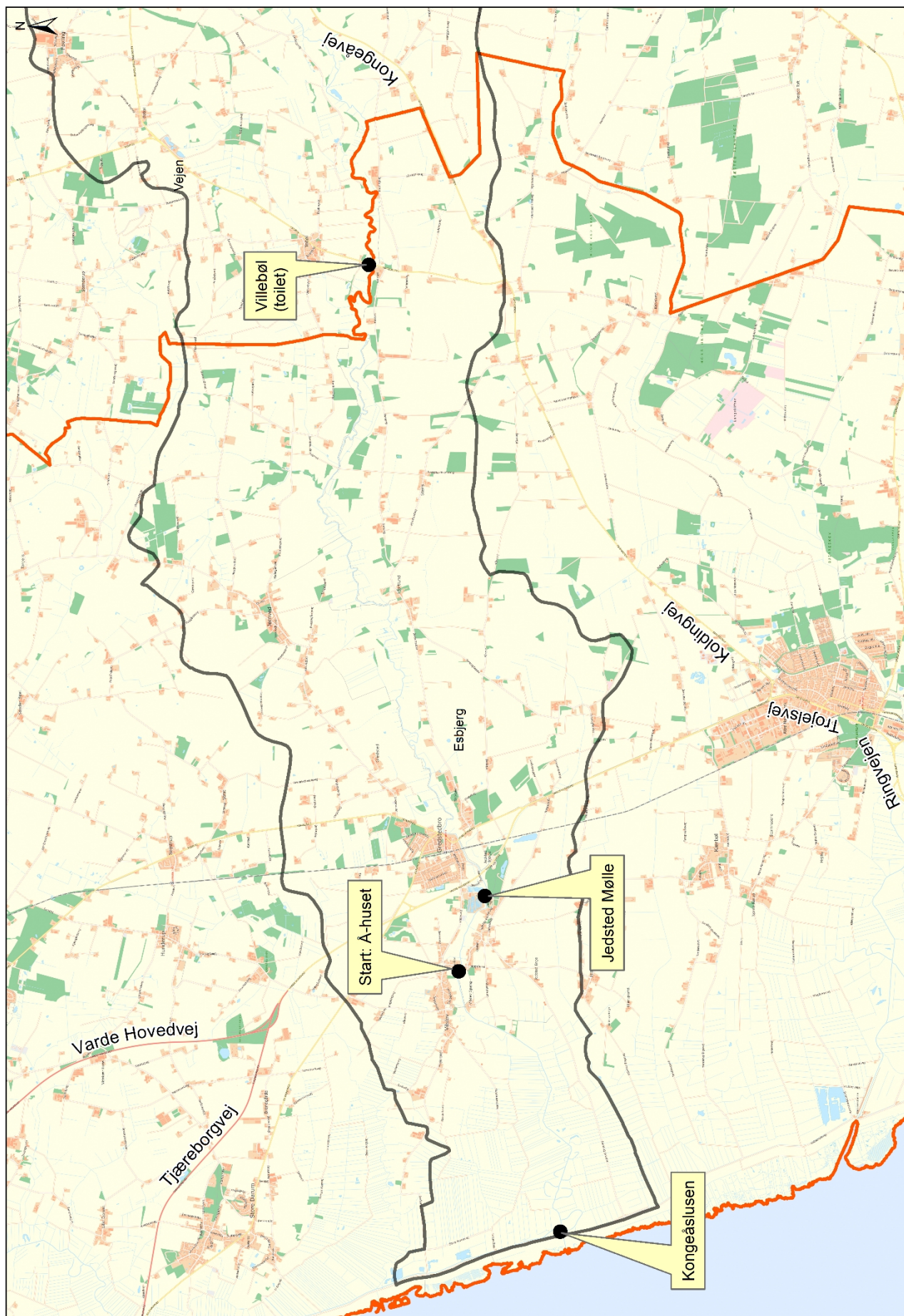
	Tid	Lokalitet og tema	Hvem fortæller
Start	8:30	Å-huset Kaffe mm.	Christina Føns Ole Juul Pedersen
1	9:15	Vilslev Enge og landbrug Oversvømmelsesproblematik	Niels Laursen
2	9:30	Kongeåslusen Tema: Slusedrift, sikkerhed, sandvandringsproblematik (sandfang)	Hans Tobiasen (ændret til Jeppe Banke)
3	10:00	Vilslev Enge og natur EU-LIFE projekt og Multifunktionel jordfordeling (MUFJO). Betydning for fugle	Ole Juul Pedersen Tomas Jensen
4	10:15	Jedsted Mølle Etablering af stryg i 2017 Sandvandringsproblematik (sandfang)	Ole Juul Pedersen Kristian Vestergaard
5	11:00	Centrale og fredede Kongeådal, Villebøl (toilet), Ravningvej, Foldingbro (Dovervej – Københovedvej – Frihedsbroen kl. 12:00 – Frokost til 12:45 )	Søren Rygaard Lenschow Søren Vinsløv Sally Huntingford
6	13:00	Knagemøllen	Søren Vinsløv
7	13:15	Gamst Søenge/andet af tilløbene Søproblematik ifm. vandløb	Søren Rygaard Lenschow Søren Vinsløv
8	13:45	Vamdrup By Søer, by, robusthedsanalyse, udledningsproblematikker, separatkloakering	Sten Bøgild Frandsen
9	14:30	Hotel Vamdrup, kaffe og kage, samt afslutning	
Slut	15:00- 16:00	Bussen kører fra Vamdrup til opsamlingsstedet i Foldingbro og videre til Å-huset.	

## Opsamlings- og returplan for bussen den 8. oktober

Senest kl.	
7:30	Hotel Vamdrup, hotellets p-plads, Torvet 1, 6580 Vamdrup 
8:00	Foldingbro – p-plads Grænsevej 20, 6660 Lintrup 
8:30	Å-huset Kongeådal Shelterplads ved Vilslev, Kongeådal 17A, 6771 Gredstedbro 
<b>8:30-15:00</b>	<b>Turprogram med flere stop</b>
15:00	Afgang Vamdrup Hotel
15:30	Foldingbro – P-plads Grænsevej
16:00	Å-huset Vilslev

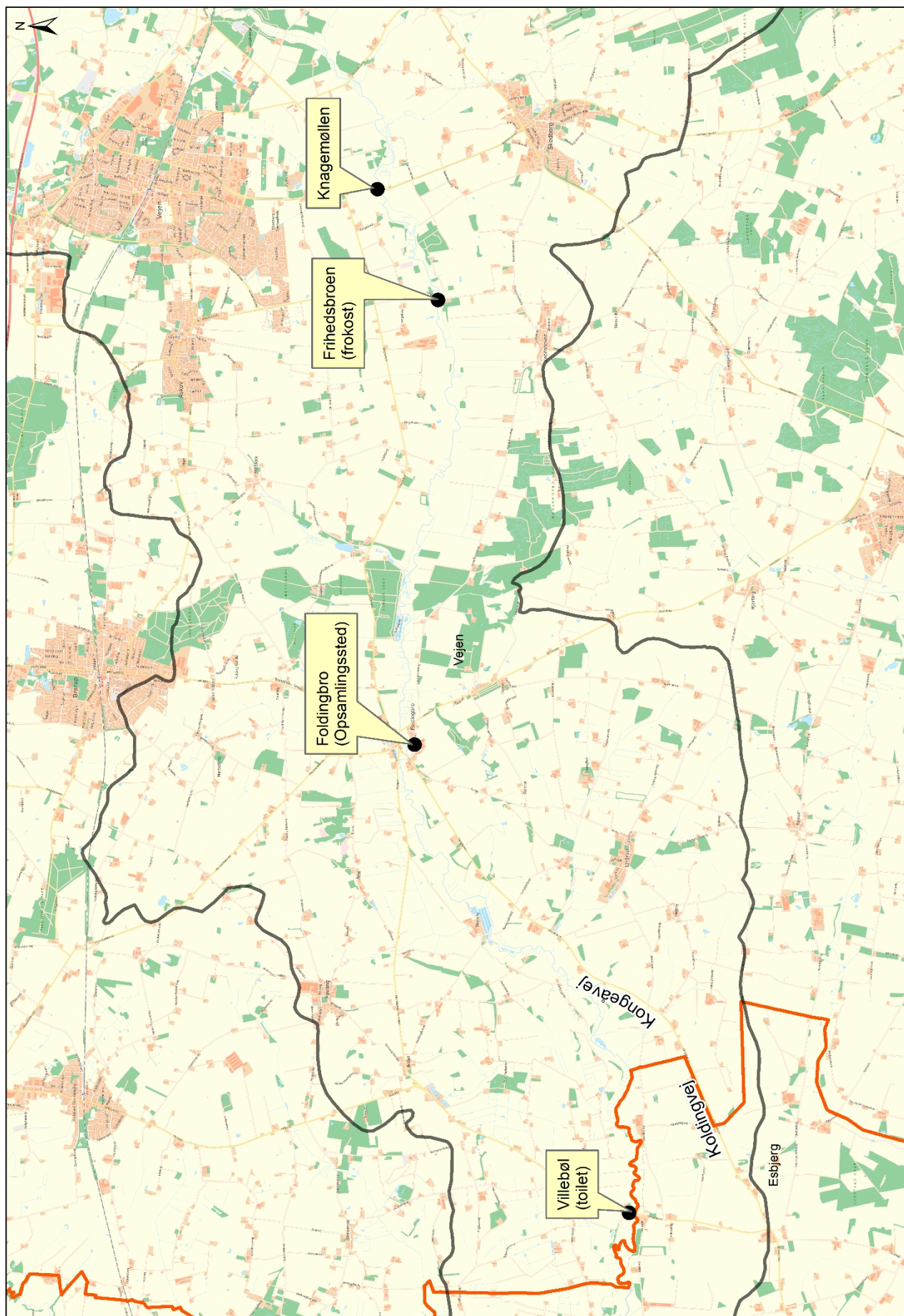


# Stop på dagens tur – Esbjerg Kommune



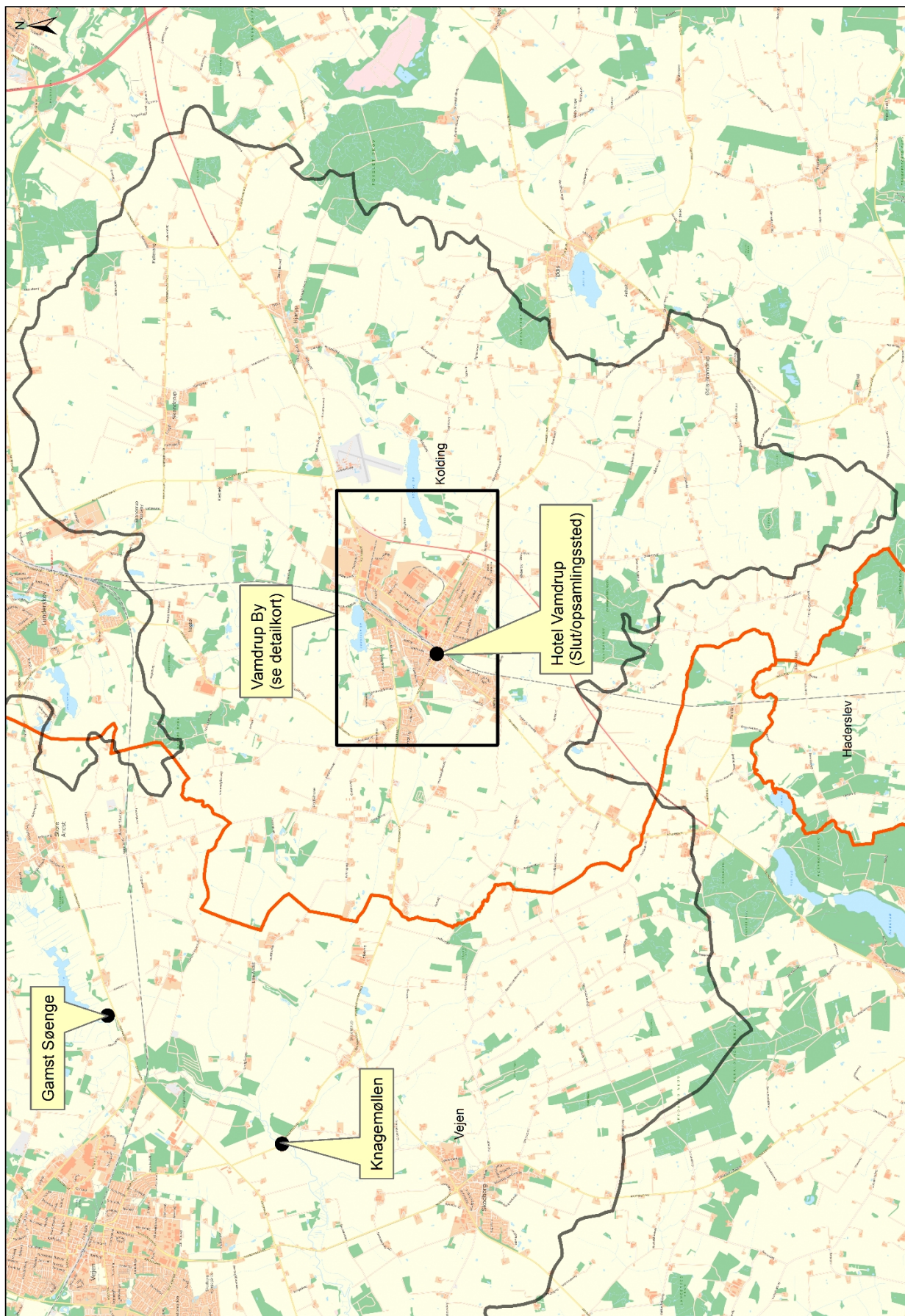


## Stop på dagens tur – Vejen Kommune



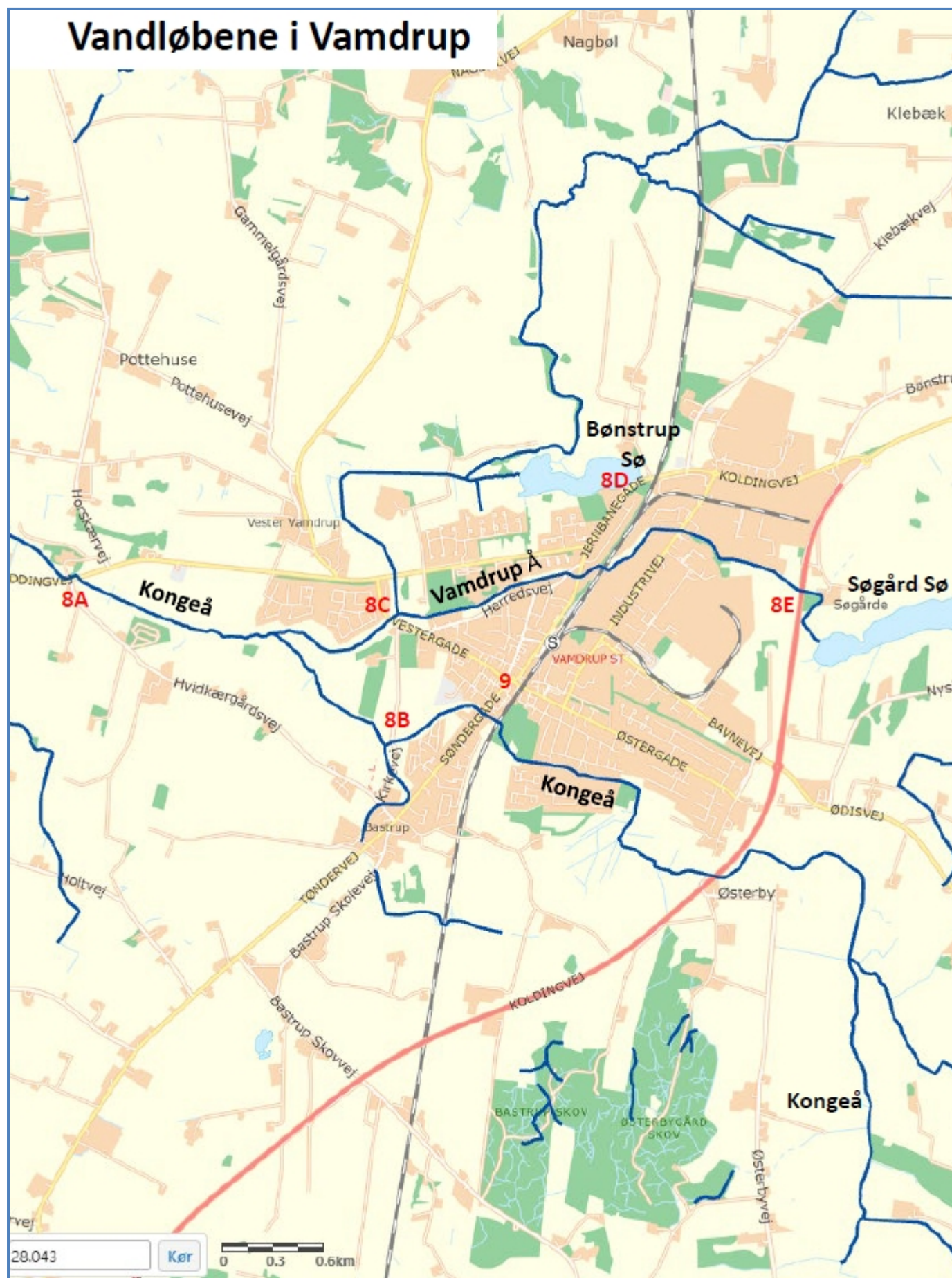


## Stop på dagens tur – Kolding Kommune



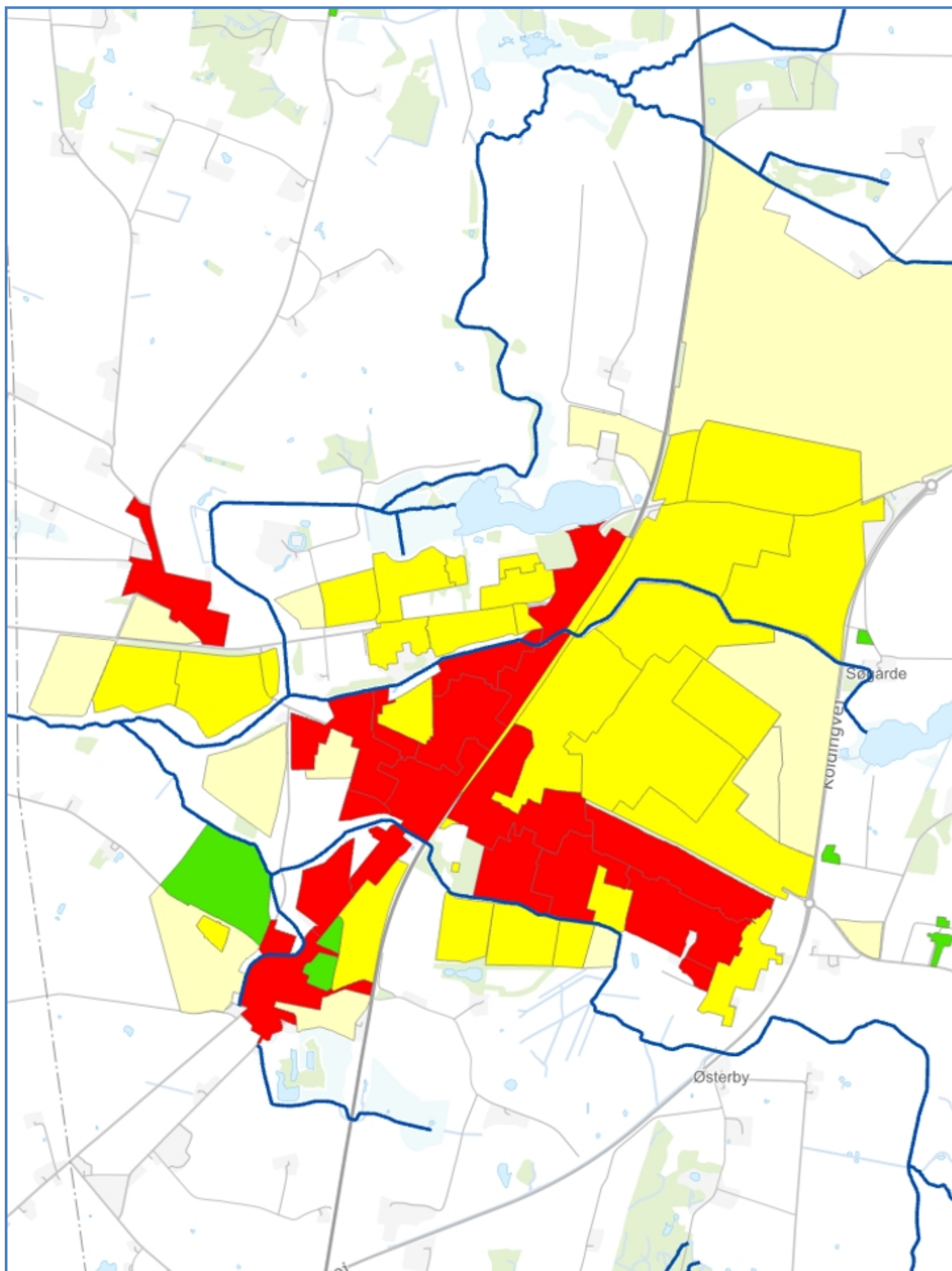


## Stop på dagens tur – Kolding Kommune, detailkort (vandløb)

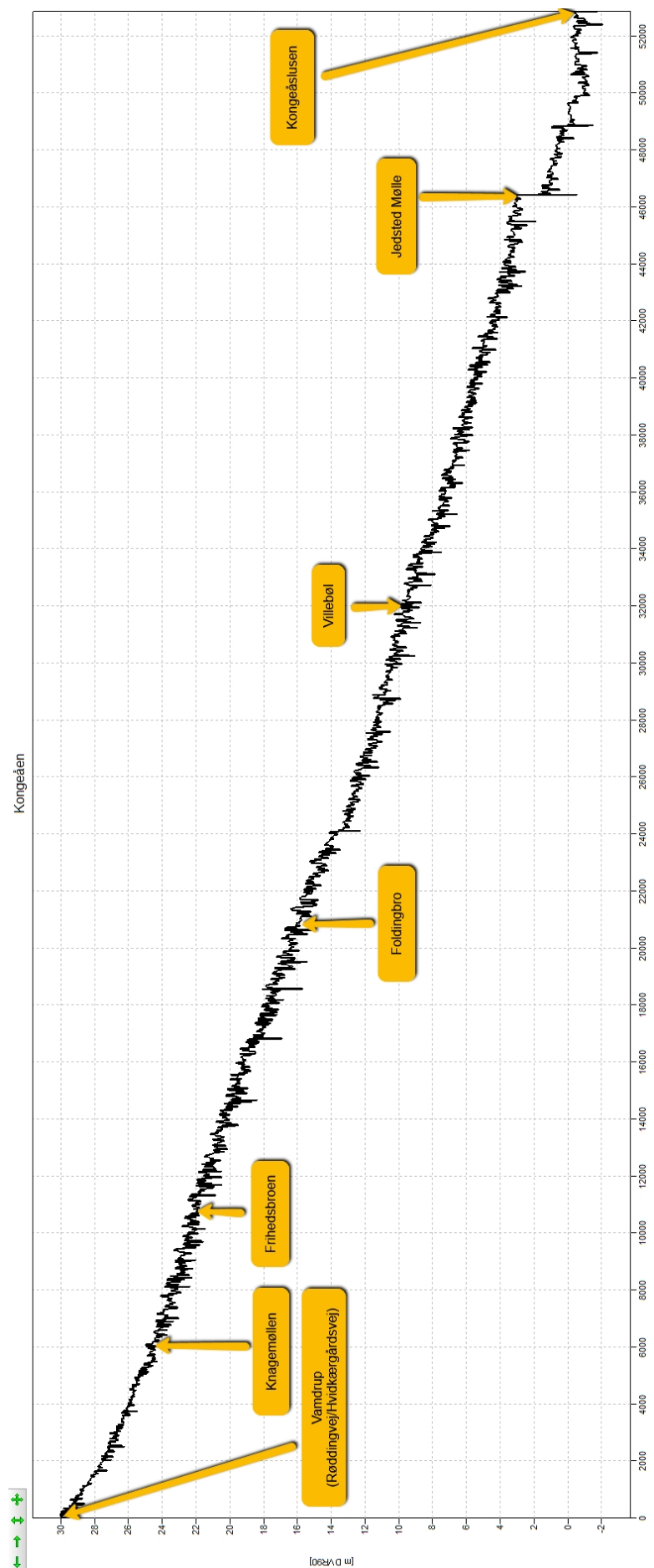




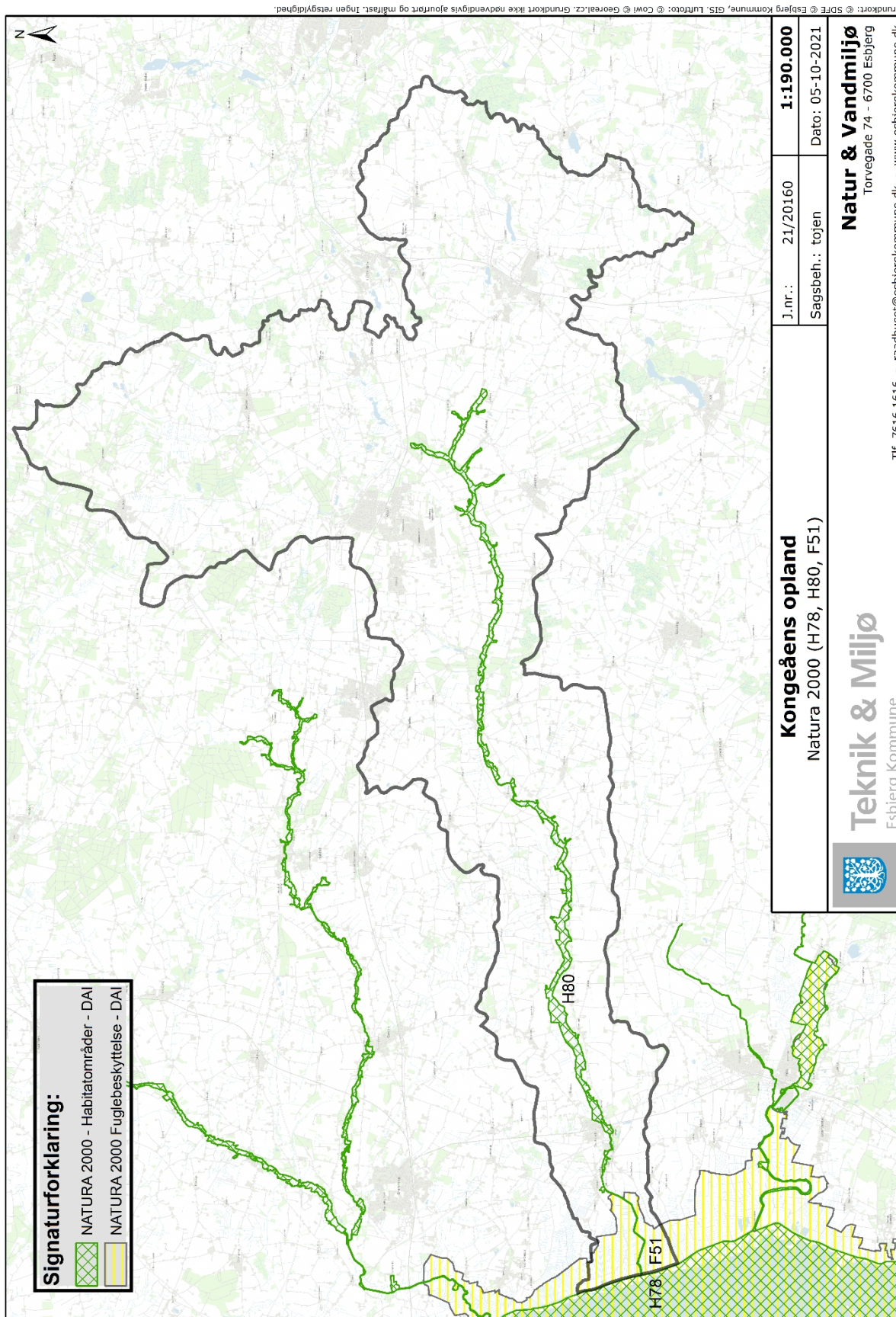
## Stop på dagens tur – Kolding Kommune, detailkort (Kloakering)



# Længdeprofil af dele af Kongeåssystemets hovedløb









## Udpegningsgrundlag Habitatområde H80 og H78 og Fuglebeskyttelsesområde F51

*Relevante arter på udpegningsgrundlagene for habitatområde H80 "Kongeå" og habitatområde H78 "Vadehavet med Ribe Å, Tved Å og Varde Å vest for Varde".*

<i>Art</i>	<i>Potentiel påvirkning ved naturprojektet</i>
<i>Havlampret</i>	<i>Væsentligt forøget mængde og variation i opvækstområdet i nedre dele af Kongeå.</i>
<i>Flodlampret</i>	<i>Væsentligt forøget mængde og variation i opvækstområdet i nedre dele af Kongeå.</i>
<i>Bæklampret</i>	<i>Potentielt større mængde og variation i opvækstområdet i nedre dele af Kongeå.</i>
<i>Snæbel</i>	<i>Væsentligt forøget mængde og variation i opvækstvandet for de tidligere stadier i snæblens liv i nedre dele af Kongeå.</i>
<i>Laks</i>	<i>Flere standpladser ved optræk og flere og mere varierede opvækstområder i de sidste dele af smolt-udtrækket. Potentielle smoltfælder kan opstå, men forhindres i hovedtræk ved at anlægget sker uden tærskler ind mod engene, og at der ikke etableres noget strømløb ind mod baglandet.</i>
<i>Odder</i>	<i>Flere meter bred med større mulighed for skjul. Øget fødemængde ved større variation og længde af vandløbsbred. Større uforstyrrede arealer, med fouragerings- og ynglemuligheder tæt ved åløbet.</i>

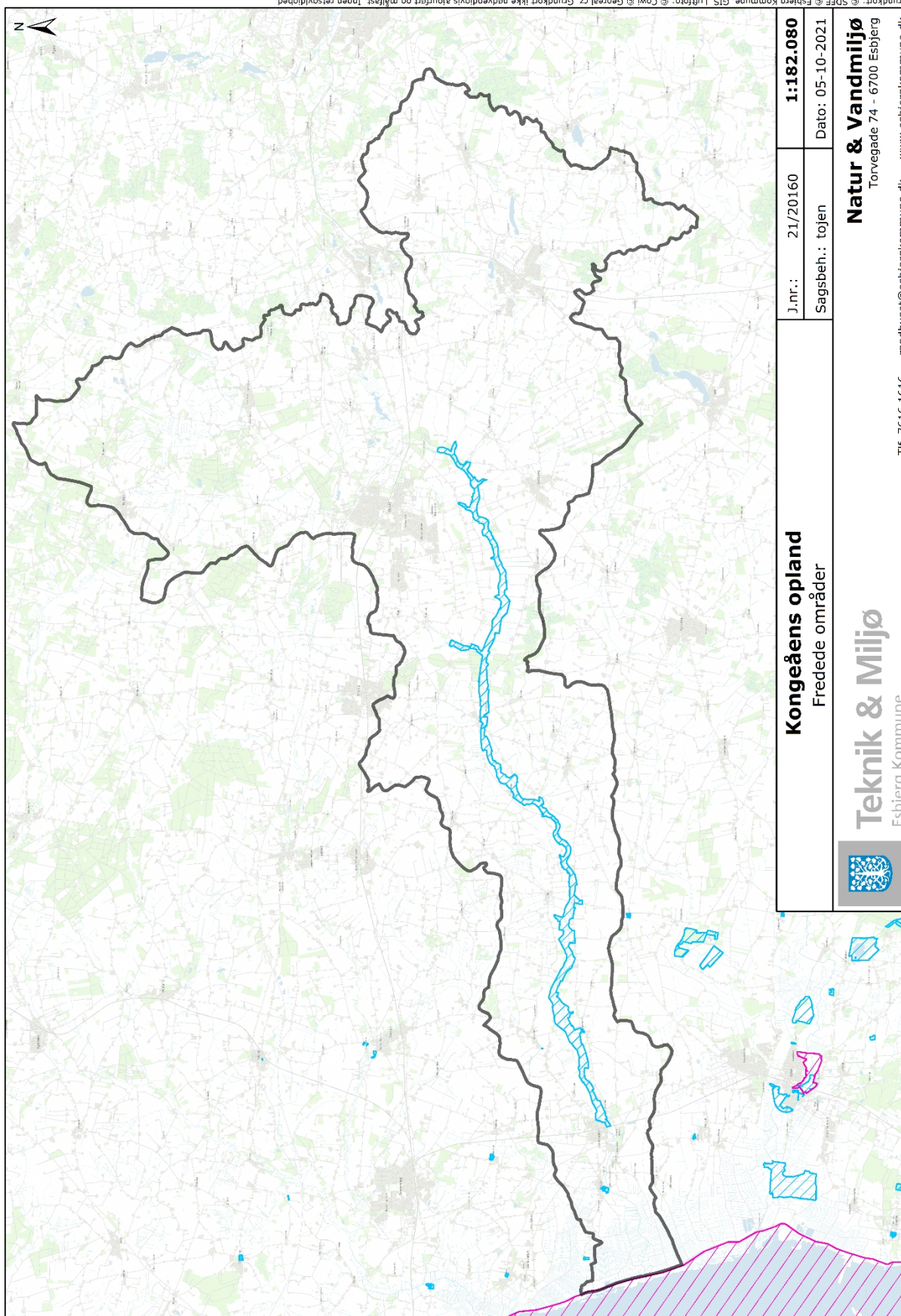
Udpegningsgrundlag for Fuglebeskyttelsesområde nr. 51 Ribe Holme og enge ved Ribe Å og Kongeåen

	Art	Potentiel påvirkning ved naturprojektet
Ynglefugle:	Rørdrum	Langt større variation i bredforhold og indre dele af engene med større rørskove, hvilket giver bedre yngle- og fourageringsforhold. Øget fødegrundlag grundet større variation i landskabet.
	Hvid stork	Øget grundvandsstand giver øgede fourageringsmuligheder og øget fødeudbud
	Rørhøg	Langt større variation i bredforhold og indre dele af engene med større rørskove, hvilket giver bedre yngle- og fourageringsforhold. Øget mængde af føde grundet større udbredelse og variation i naturtyperne
	Blå kærhøg	Langt større variation i bredforhold og indre dele af engene med større rørskove, hvilket giver bedre yngle- og fourageringsforhold. Øget mængde af føde grundet større udbredelse og variation i naturtyperne
	Hedehøg	Det mere varierede landskab kan give bedre yngle- og fourageringsforhold. Øget mængde af føde grundet større udbredelse og variation i naturtyperne. Evt. mindre negativ påvirkning i forbindelse med redebygning ved øget udbredelse af højere vegetationstyper og ikke mindst forøget vandstand.
	Engsnarre	Langt større variation i bredforhold og indre dele af engene med større varierede rørskove, hvilket giver bedre yngle- og

		fourageringsforhold. Øget mængde af føde grundet større udbredelse og variation i naturtyperne
	Plettet rørvagtel	Langt større variation i bredforhold og indre dele af engene med større varierede rørskove, hvilket giver bedre yngle- og fourageringsforhold. Øget mængde af føde grundet større udbredelse og variation i naturtyperne.
	Klyde	Ekstensivering af området kan give bedre yngleforhold med etablering af mindre rævesikre holme. Risiko for større forstyrrelse ved rederne ved øget turisme.
	Brushane	Ekstensivering af området kan give bedre yngleforhold med etablering af mindre rævesikre holme. Risiko for større forstyrrelse ved rederne ved øget turisme. Større fugtighed i enge og generelt større mængde af habitat øger i høj grad yngle og fourageringsareal i området.
	Mosehornugle	Større fugtighed i enge og generelt større mængde af habitat øger i høj grad yngle og fourageringsareal i området.
	Blåhals	Den store stigning i areal med natur begunstiger arten med langt større mulighed for yngle- og fourageringsareal. De mange meter øget areal med overgang mellem rørskov/pilekrat og græssede arealer vurderes at begunstige arten.
Trækfugle:	Kortnæbbet gås	Den store stigning i areal med natur kan begunstige arten med større mulighed for uforstyrret fourageringsareal. De mere næringsfattige fourageringsarealer, uden udsåning, med sværere adgang til føde kan flytte arten til mere sikre fourageringsområder.
	Hjejle	Den store stigning i areal med natur begunstiger arten med langt større mulighed for fouragerings- og opholdsareal af høj kvalitet

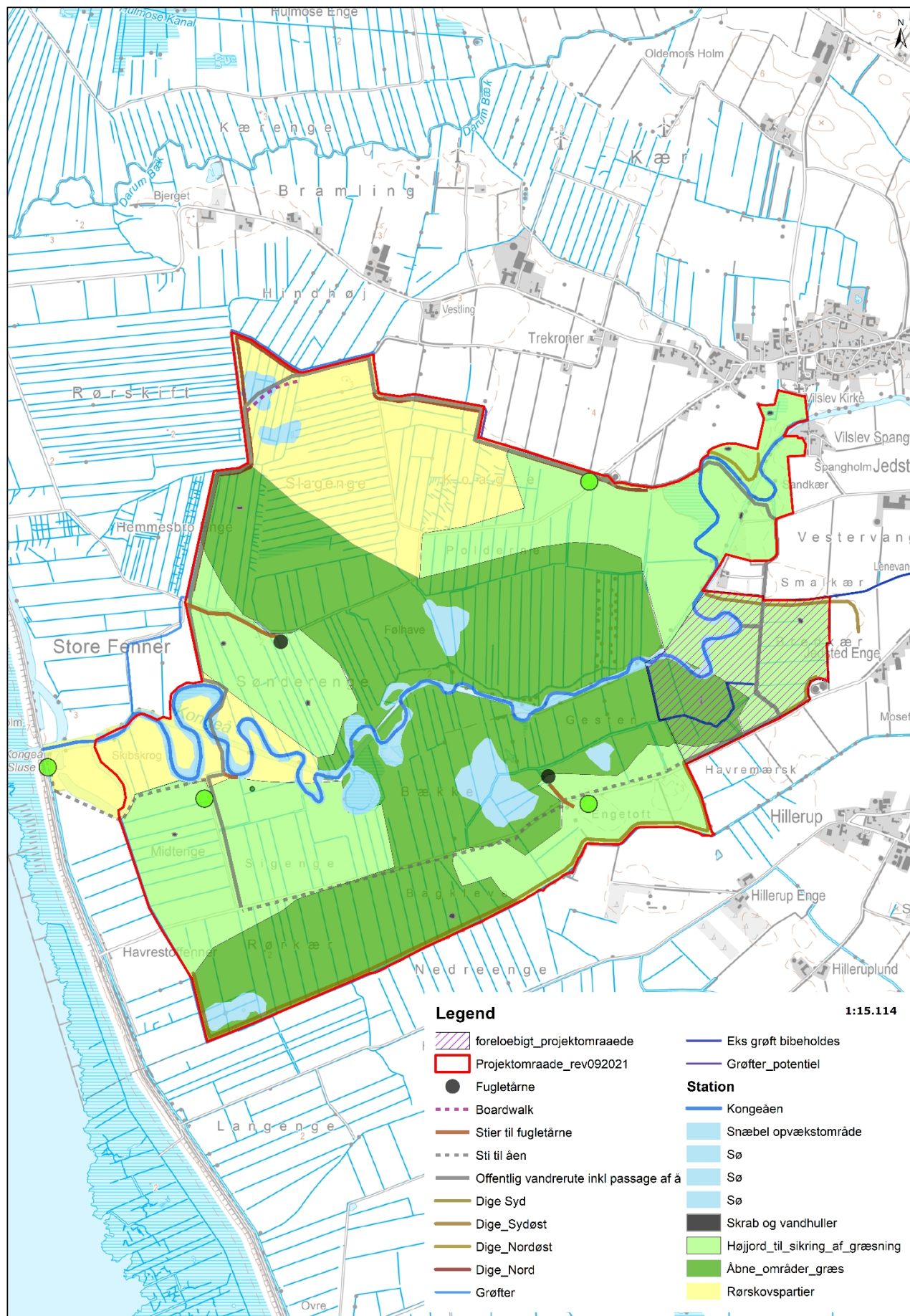


# Fredning





# EU-LIFE – Kongeåens nedre del



## Øvrigt materiale som er med/med i bussen

- Artikel om arbejdet med oversvømmelserne langs Gudenåen (-et par eksemplarer cirkulerer i bussen)
- Kongeåstien – folder